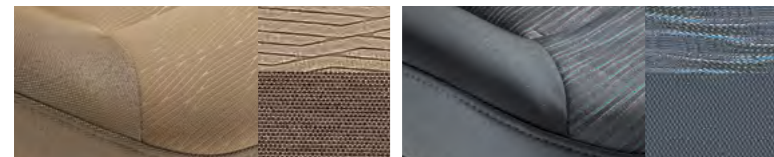


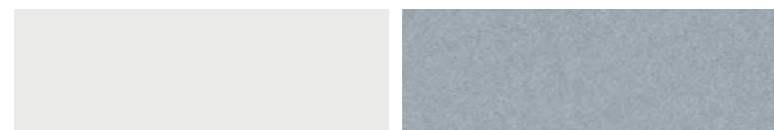
### BẢNG MÀU NỘI THẤT



Nỉ / Be

Nỉ / Xám

### BẢNG MÀU NGOẠI THẤT



YAC: Trắng

P2S: Bạc

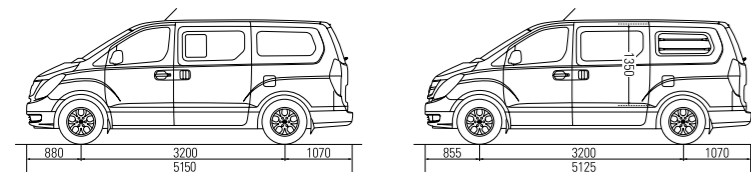
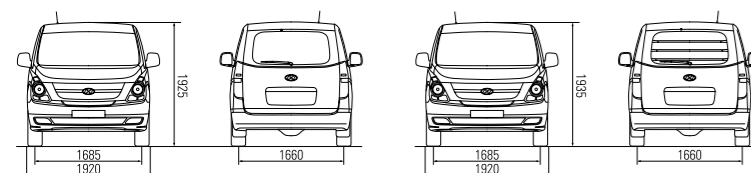


RB5: Đen

N9N: Nâu

### KÍCH THƯỚC

Đơn vị: mm



9 chỗ

3-6 chỗ

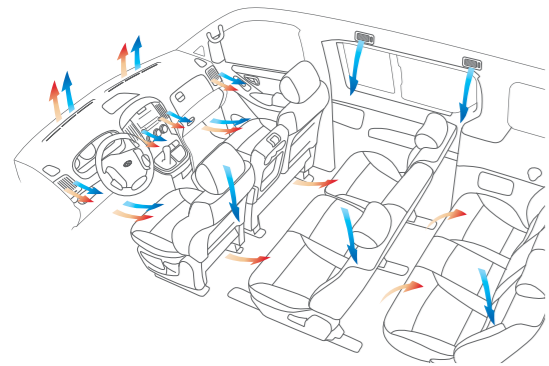
- Các giá trị trên đây là kết quả của các cuộc kiểm tra nội bộ và có thể thay đổi sau khi được kiểm nghiệm lại.
- Xe thực tế có thể có đôi chút khác biệt so với hình ảnh trong catalogue
- Hyundai Thành Công có quyền thay đổi các thông số kỹ thuật và trang thiết bị mà không cần báo trước
- Màu sắc in trong catalogue có thể sai khác nhỏ so với màu sắc thực tế.
- Vui lòng liên hệ với đại lý để biết thêm chi tiết.



THÔNG SỐ KỸ THUẬT STAREX	3 chỗ		6 chỗ		9 chỗ		2.4 AT		Cứu thương		Limousine
Kích thước tổng thể (DxRxC) - (mm)	5,125 x 1,920 x 1,935										5,125 x 2,010 x 2,215
Chiều dài cơ sở (mm)	3,200										
Khoảng sáng gầm xe (mm)	190										
Động cơ	2.5 TCI	Theta 2.4	2.5 TCI	Theta 2.4	2.5 TCI	Thena 2.4	Theta 2.4	2.5 TCI	Theta 2.4		
Nhiên liệu động cơ	Dầu	Xăng	Dầu	Xăng	Dầu	Xăng	Xăng	Dầu	Xăng		
Dung tích xi lanh (cc)	2,476	2,359	2,476	2,359	2,476	2,359	2,359	2,476	2,359		
Công suất cực đại (ps/rpm)	99/3,800	169/6,000	99/3,800	169/6,000	99/3,800	169/6,000	169/6,000	99/3,800	169/6,000		
Mô men xoắn cực đại (Nm/rpm)	227/2,000	227/4,200	227/2,000	227/4,200	227/2,000	227/4,200	227/4,200	227/2,000	227/4,200		
Dung tích bình nhiên liệu (lit)	75										
Hộp số	5MT	5MT	5MT	5MT	5MT	4AT	5MT	5MT	4AT		
Hệ thống dẫn động	RWD										
Phanh trước/sau	Đĩa / Tang trống										
Hệ thống treo trước	McPherson										
Hệ thống treo sau	Liên kết đa điểm										
Thông số lốp	215/70R16										
<b>TRANG BỊ</b>											
Phanh ABS							•	•	•	•	•
Túi khí							1	1	1	2	•
Giá để cốc	•			•	•	•	•	•	•	•	•
Vô lăng điều chỉnh 4 hướng	•	•	•	•	•	•	•	•	•	•	•
Khóa cửa trung tâm	•	•	•	•	•	•	•	•	•	•	•
RADIO + CD + MP3 + USB/AUX	•	•	•	•	•	•	•	•	•	•	•
Điều hòa chỉnh tay	•	•	•	•	•	•	•	•	•	•	•
Kính chỉnh điện	•	•	•	•	•	•	•	•	•	•	•
Kính ghe lái điều khiển 1 chạm	•	•	•	•	•	•	•	•	•	•	•
Vành thép 16"	•						•	•			
Vành đúc 16"		•	•	•	•	•					•
Lốp cùng cỡ dự phòng vành thép	•	•	•	•	•	•	•	•	•	•	•
Sấy kính sau		•	•						•	•	
Vách ngăn khoang chở hàng có cửa sổ	•										
Vách ngăn khoang chở hàng không có cửa sổ		•	•								
Ốp nỉ nội thất	•	•	•					•	•		
Gương phía đuôi xe							•				•
Đuôi chuẩn + Đèn phanh trên cao							•				•
Đèn nội thất dạng LED				•	•	•	•				•
Câm biến lùi											•
Hàng ghe thứ 2 dạng trượt + xoay											•
Khóa cửa từ xa + Chia dạng gấp			•	•	•	•	•				•
Gương chiếu hậu trong xe chống chói							•				
<b>Gói trang bị Cứu thương</b>											
- Căng di động (căng chỉnh)										•	•
- Căng phụ											
- Bình oxy											
- Đèn trần khoang bệnh nhân (Neon)											
- Tủ chứa dụng cụ y tế											
- Bình cứu hoả											
- Đèn ưu tiên kiểu đèn quay (1 chính + 2 phụ)											
- Còi ưu tiên + amply											
- Giá treo chai dịch truyền											
- Quạt thông gió cho khoang bệnh nhân											
- Hộp chứa dụng cụ y tế											
- Đèn soi bệnh nhân kiểu ray trượt											



**STAREX**  
ĐỐI TÁC TIN CẬY

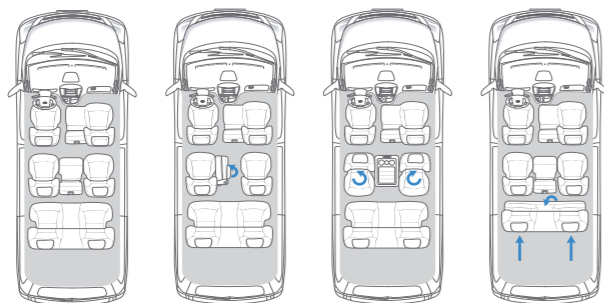


### CHUYỂN ĐỘNG CỦA CÁ TÍNH

Hyundai Starex là câu trả lời cho những ai cần một chiếc xe có khả năng chuyên chở đáng kinh ngạc. Các phiên bản 9 chỗ hoặc Limousine đem đến cho bạn một chiếc xe rộng rãi, thoải mái, rất thích hợp cho một gia đình đông thành viên trong những chuyến đi dài, hay cho những đơn vị kinh doanh như khách sạn trong việc đưa đón khách hàng cùng với hành lý.

### HỆ THỐNG ĐIỀU HÒA KHÔNG KHÍ

Hyundai Starex sở hữu hệ thống điều hòa không khí mạnh mẽ, với các cửa gió được bố trí rộng khắp và hợp lý, nhanh chóng đem đến một không gian mát mẻ và dễ chịu cho toàn bộ hành khách trên xe.



### HỆ THỐNG GHẾ TIỆN DỤNG

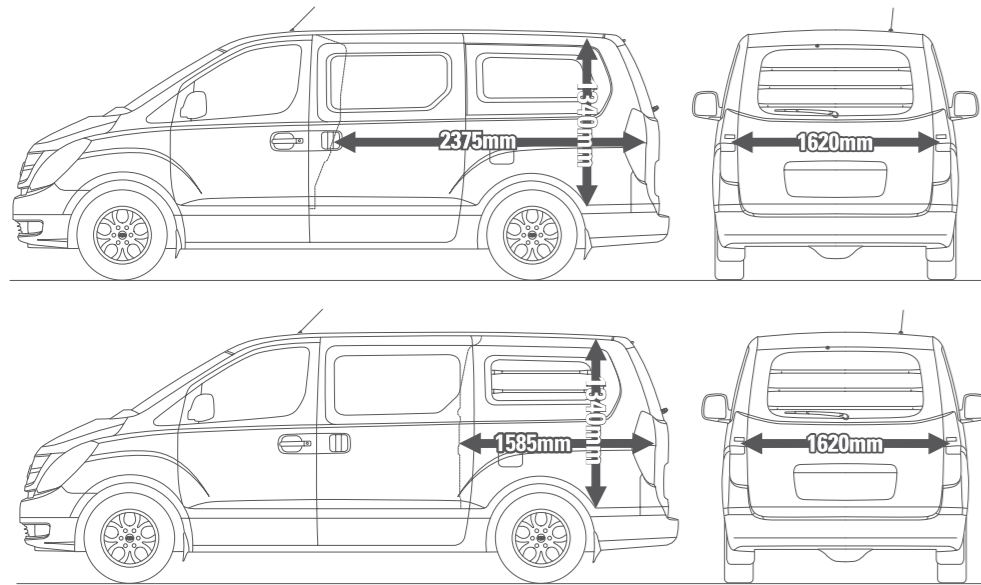
Hyundai Starex được trang bị hệ thống ghế với các chức năng kéo, trượt, xoay đa dạng, giúp bạn dễ dàng xếp đặt các vị trí một cách thuận tiện nhất, phù hợp với mục đích của mỗi cá nhân.



### CHIẾC XE VAN ĐA DỤNG

Hyundai Starex Van là chiếc xe van đa dụng cho công việc kinh doanh, đáp ứng được tối đa nhu cầu vận chuyển của các doanh nghiệp. Xe sở hữu đặc điểm kĩ thuật tối ưu với hệ thống cánh cửa trượt đôi, đảm bảo sự tiện dụng về một không gian chở hàng hoàn hảo. Với phiên bản 3 chỗ, bạn sẽ sở hữu một chiếc xe với khoang chở hàng không khác một chiếc xe tải, còn với phiên bản 6 chỗ, bạn vừa sở hữu khoang chở đồ kích cỡ lớn, vừa có được một không gian rộng rãi cho hàng ghế sau. Cùng với chi phí vận hành thấp, sự tinh tế cùng độ tin cậy cao, Hyundai Starex Van thực sự là một đối tác kinh doanh đáng tin cậy.



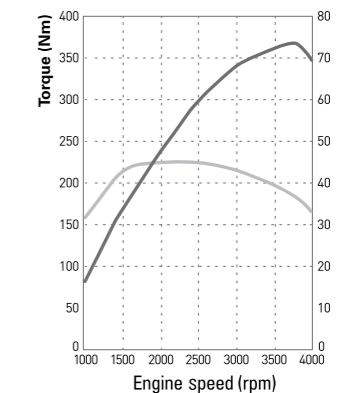


#### KHOANG CHỖ HÀNG ĐA NĂNG

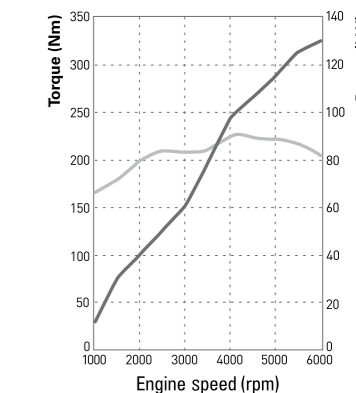
Hyundai Starex Van là sự lựa chọn đúng đắn, bất kể món hàng của bạn chở là gì. Xe sở hữu khoang chở đồ chính cực lớn với kích cỡ dài 2.375mm, rộng 1.620mm cùng chiều cao 1.340mm. Với phiên bản 6 chỗ, chiều dài khoang hàng ở mức 1.585mm cũng đủ sức đáp ứng nhu cầu chuyên chở với số lượng lớn. Chiếc xe đảm bảo không gian để chở những đồ dùng yêu cầu khả năng vận chuyển an toàn và chuyên nghiệp nhất.

#### TÍNH NĂNG BẢO VỆ AN NINH

Mỗi bên cửa sổ của khoang chở hàng được trang bị 2 ống thép, giúp đảm bảo an toàn cho khu vực chở đồ, tránh khỏi nguy cơ trộm cắp đối với món hàng được chuyên chở.



2.5 TCI diesel engine



2.4 MPI gasoline engine

#### HIỆU SUẤT CAO VÀ KINH TẾ

Hyundai Starex sở hữu 2 phiên bản động cơ xăng hoặc diesel. Sự lựa chọn nào cũng đem đến cho bạn một chiếc xe với khả năng vận hành xuất sắc cũng như khả năng tiết kiệm nhiên liệu cao. Starex có khả năng vận hành linh hoạt với những đặc tính kĩ thuật đáp ứng được mọi điều kiện vận hành khác nhau, đem đến cho cả người lái và hành khách một sự trải nghiệm tiện nghi và hoàn hảo cho mỗi một hành trình.





#### AN TOÀN VÀ CHẤT LƯỢNG

Với Hyundai, tiêu chuẩn an toàn và chất lượng của mỗi chiếc xe được thiết lập ban đầu với sự hỗ trợ của hệ thống máy tính. Kết quả đảm bảo sẽ được xác nhận, đồng thời sẽ được kiểm tra lại bởi hệ thống phòng thí nghiệm kiểm định trước khi được chính thức lên dây chuyền sản xuất. Hyundai Starex là sản phẩm được ra đời dưới sự đảm bảo của quá trình kiểm soát chất lượng nghiêm ngặt trên. Chiếc xe có một hệ thống khung gầm mạnh mẽ đáng tin cậy, hệ thống treo linh hoạt đáp ứng mọi điều kiện tải, cùng hệ thống túi khí giúp đảm bảo an toàn cho mọi vị trí lái xe và hành khách trên xe.

#### A. Động cơ TCI 2.5L

Động cơ diesel Tci 2.5L cho công suất tối đa 99 mã lực tại 3.800 vòng/phút cùng Momen xoắn cực đại 226 Nm tại 2.000 vòng/phút

#### B. Động cơ xăng Theta 2.4L

Cho công suất tối đa 169 mã lực tại 6.000 vòng/phút cùng Momen xoắn cực đại 228 Nm tại 4.200 vòng/phút.

#### C. Hộp số tự động 4 cấp

#### D. Hộp số sàn 5 cấp

#### E. Túi khí trước



#### F. Bán kính vòng quay tối thiểu nhỏ

Hyundai Starex sở hữu bán kính vòng quay tối thiểu chỉ 5,6m. Con số này giúp chiếc xe dù có kích cỡ lớn với chiều dài hơn 5m nhưng vẫn dễ dàng xoay sở trong một không gian hẹp ở các con phố nhỏ trong thành phố hay các cung đường nhỏ hẹp.

#### G. Hệ thống treo

Hyundai Starex sở hữu hệ thống treo được thiết kế một cách linh hoạt. Nó đủ độ vững chắc khi chiếc xe chở đầy tải, nhưng cũng hết sức nhẹ nhàng và êm ái khi xe chỉ ở mức tải nhẹ, giúp người ngồi trên xe có được cảm giác thoải mái nhất.

#### H. Hệ thống phanh đĩa cỡ lớn

Starex sở hữu hệ thống phanh đĩa cỡ lớn với đường kính đĩa phanh lên đến 16 inch trên bánh trước. Hệ thống này có khả năng đáp ứng nhanh nhạy giúp đảm bảo an toàn của chiếc xe một cách cao nhất, kể cả khi xe đã đầy tải.

